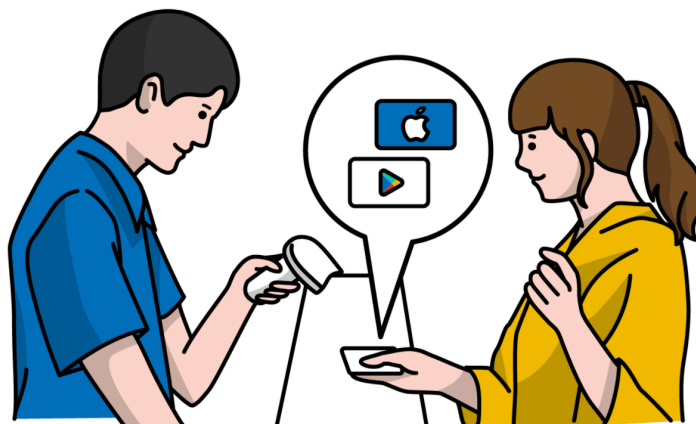


[YAMAP ヘルプセンター](#) > [アカウント・支払い](#) > [YAMAPプレミアム](#)

# クレジットカード以外でもYAMAPプレミアムに入れる？

[サポート](#)

クレジットカードをお持ちでない場合は、コンビニや家電量販店で購入可能なギフトカードでYAMAPプレミアムにアップグレードすることができます。

## ギフトカードとは？

ギフトカードとは、スマートフォンで音楽やアプリなどの購入に利用できるプリペイドカードです。iPhoneユーザーの方は「App Store & iTunes ギフトカード」、Androidユーザーの方は「Google Play ギフトカード」を購入する必要があります。

## お支払いには「バリエブル」のギフトカードがおすすめです

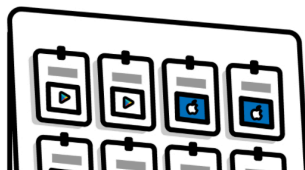
ギフトカードには、あらかじめ1,000円、5,000円といった金額が固定されているカードと、金額を自由に指定できる「バリエブル」と呼ばれるカードがあります。銀行振込の代替手段としては、残金が発生しない「バリエブル」をおすすめいたします。

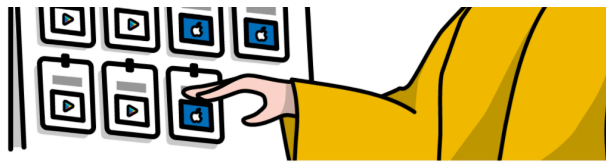
### 例

- **金額固定の場合**：5,000円のギフトカードで、4,600円のYAMAPプレミアム年割プランを支払った場合、400円が余ってしまう。（余った残金はアプリや音楽の購入などに使えます）
- **バリエブルの場合**：バリエブルカードで4,600円を指定すれば、4,600円のYAMAPプレミアム年割プランを支払った場合に残金が発生しない

## バリエブルカードを購入する際の手順

### ① カードを選ぶ





カードの種類を選んでください。iPhoneをご利用の方はApp Store & iTunesギフトカードを、Androidをご利用の方はGoogle Playギフトカードをお選びください。その他のギフトカードはご利用いただけませんのでご注意ください。ご不明な場合はレジの方におたずねください。

## ② 金額を伝える



カードを選んでレジに持参し、お支払いの額に合わせて指定してください。

## ギフトカードを利用したYAMAPプレミアムへのアップグレード方法


以下は、カードを購入した後の手順になります。

### 1. スマートフォンにギフトカードを登録する



**iPhone**    Android

- 1 購入した「App Store & iTunes ギフトカード」を手元に用意する
- 2 スマートフォンのAppStoreアプリを開く
- 3 画面の上部のサインインボタン またはプロフィール写真をタップ





プロフィール写真をタップ

- 4 「ギフトカードまたはコードを使う」をタップ



「ギフトカードまたはコードを使う」をタップ

- 5 「カメラで読み取る」をタップし、カメラでコードを読み取る



「カメラで読み取る」を  
タップ

※最も一般的な操作方法をご紹介します。その他の方法や問題が生じた場合は [Appleのサポートページ](#)をご覧ください。

## 2. YAMAPプレミアムにアップグレードする

ギフトカードを登録したら、iPhone、Androidとも以下の手順でYAMAPプレミアムにアップグレードをお願いします。

- 1 YAMAPアプリを起動する
- 2 YAMAPアプリの「マイページ」を開く
- 3 マイページ下部の「YAMAP PREMIUM」バナーをタップ
- 4 月額または年割プランを選択してお支払い
- 5 ギフトカードで追加した残高で決済が行われます

### **i** ご注意事項

- 残高が不足した場合は新しいギフトカードのご登録をお願いします。更新時に残高不足の場合は自動更新がキャンセルされますのでご注意ください。
- 2021年10月15日をもって、銀行振込は終了いたしました。前回、銀行振込でアップグレードされた方で引き続きYAMAPプレミアムをご利用される場合は、有効期限終了後にギフトカードによるアップグレードをお願いします。

この記事は役に立ちましたか？

✓ はい

✕ いいえ

46人中36人がこの記事が役に立ったと言っています



### このセクションの記事

- [YAMAPプレミアムとは](#)
- [どんな支払い方法がある？](#)
- [YAMAPプレミアムの特典は？](#)
- [YAMAPプレミアムの契約状況を確認するには？](#)
- [クレジットカード以外でもYAMAPプレミアムに入れる？](#)
- [有料ユーザーから無料ユーザーになった場合、どのような変更がありますか？](#)
- [無料ユーザーに戻った場合、ダウンロード済みの地図はどうなりますか？](#)
- [YAMAP プレミアムが勝手に解約されたのはなぜ？](#)
- [クレジットカード情報を変更するには？](#)
- [プランを変更するには？](#)

### 最近表示した記事

- [どんな支払い方法がある？](#)
- [YAMAP プレミアムの自動継続を解除後に再開するには？](#)
- [モデルコースとは？](#)
- [登頂した山が減ったのはなぜ？](#)
- [携帯電話番号認証をするには？](#)

### 問い合わせ掲示板で検索

[「ギフトカード」](#)で検索

もっと見る